

# БРОНЯ МАРК III

## ЛЕВОЕ БЕДРО (5)

В этом выпуске мы продолжим работу над бедром и присоединим одну из его частей к левому коленному суставу.

### ДЕТАЛИ ДАННОГО ВЫПУСКА

З8А Основание внутренней брони  
левого бедра



З8В Внутренняя пластина  
левого бедра



З8С  
Заглушки



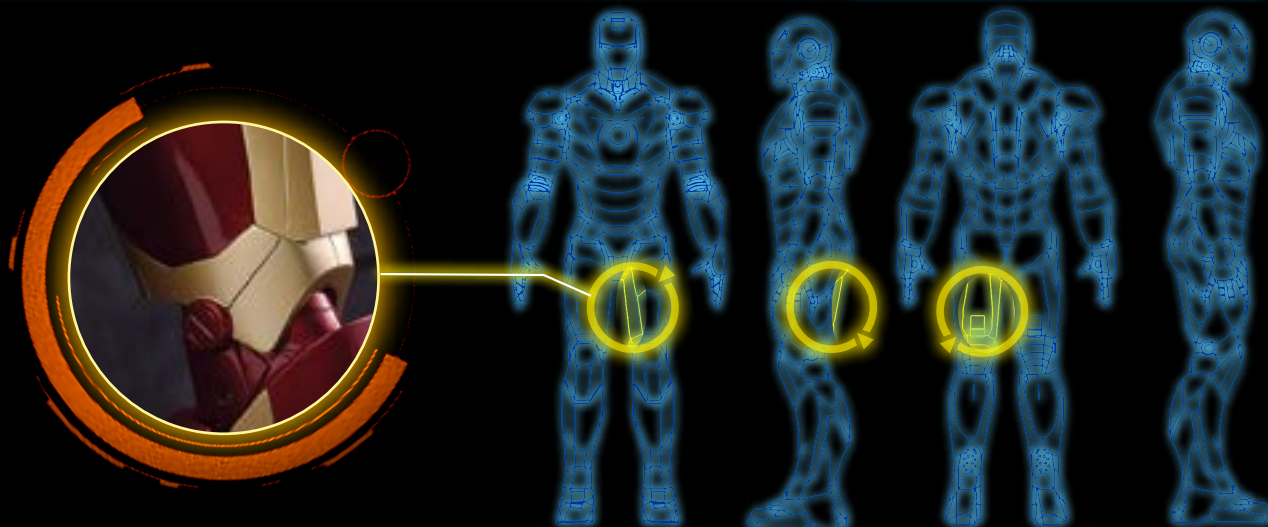
AP  
2 x 4 мм



NP  
2,3 x 7 мм



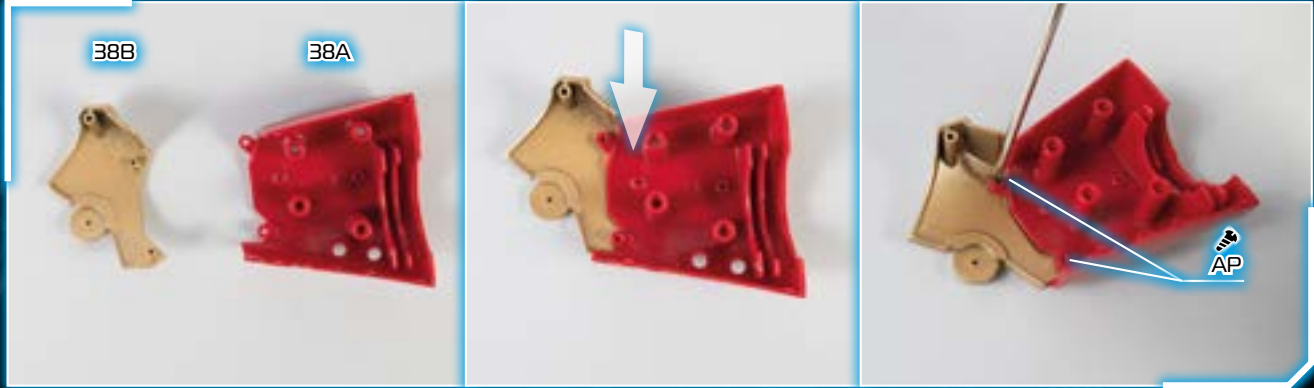
Примечание: внешний вид представленных здесь деталей может несколько отличаться от внешнего вида деталей, поставляемых вместе с журналом.



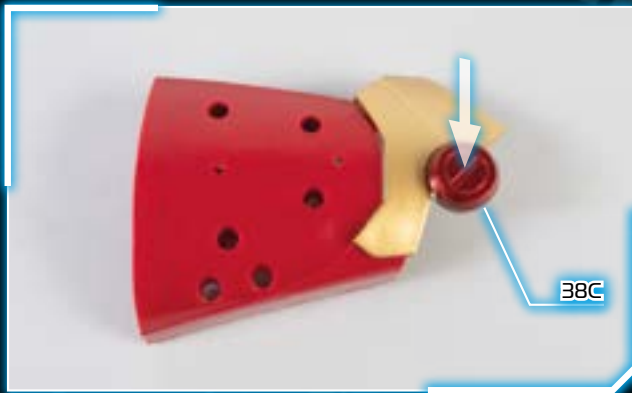
Внимание коллекционеров! Данная фигура Железного Человека не является игрушкой. Это коллекционный экземпляр, предназначенный для экспозиции.



## ЭТАП 1 ВНУТРЕННЯЯ ПЛАСТИНА БЕДРА



1 - Присоедините внутреннюю пластину (38В) к основанию (38А) так, как показано на фотографиях, после чего скрепите обе детали двумя винтами АР.



2 - Переверните собранную конструкцию и установите на деталь (38В) одну из заглушек (38С), надавив на нее до щелчка.

## ЭТАП 2 ВНЕШНЯЯ ЧАСТЬ БЕДРА



1 - Установите вторую заглушку на конструкцию, собранную в выпуске № 37, также нажав на нее до щелчка. Эта деталь завершает сборку внешней части левого бедра.

# ЛЕВОЕ БЕДРО (5)

## ЭТАП 3 ЛЕВЫЙ КОЛЕННЫЙ СУСТАВ И ВНЕШНЯЯ ЧАСТЬ БЕДРА

ЛЕВЫЙ КОЛЕННЫЙ СУСТАВ



ЭТАП1



NP



1 - Возьмите левый коленный сустав, собранный в выпуске № 32, и соедините, руководствуясь фотографией, с внешней частью бедра, завершенной на этапе 2, после чего закрепите его одним винтом NP.

РЕЗУЛЬТАТ СБОРКИ

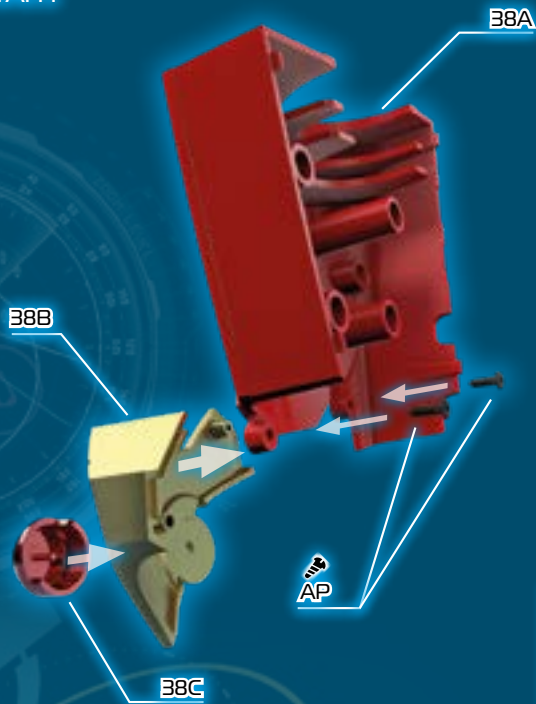


Верхняя часть левой ноги уже приобретает свою окончательную форму. Остальные детали будут установлены в следующих выпусках.

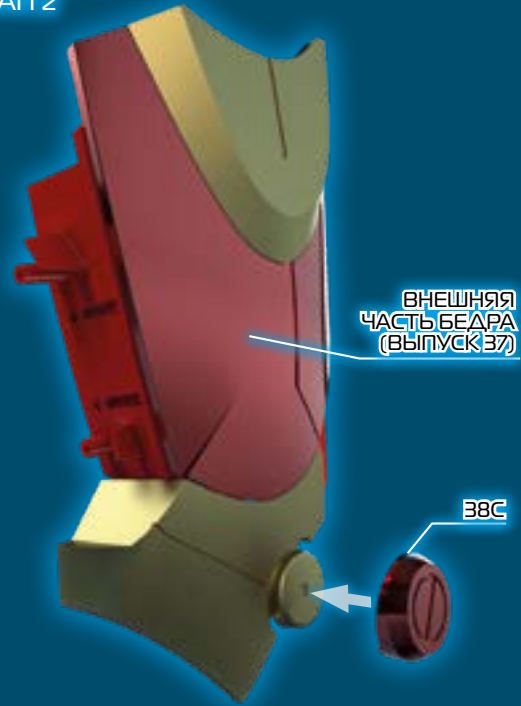


## РАСПОЛОЖЕНИЕ ДЕТАЛЕЙ ЛЕВОГО БЕДРА (5)

ЭТАП 1



ЭТАП 2



ЭТАП 3



## РЕЗУЛЬТАТ СБОРКИ ЛЕВОГО БЕДРА (5)

